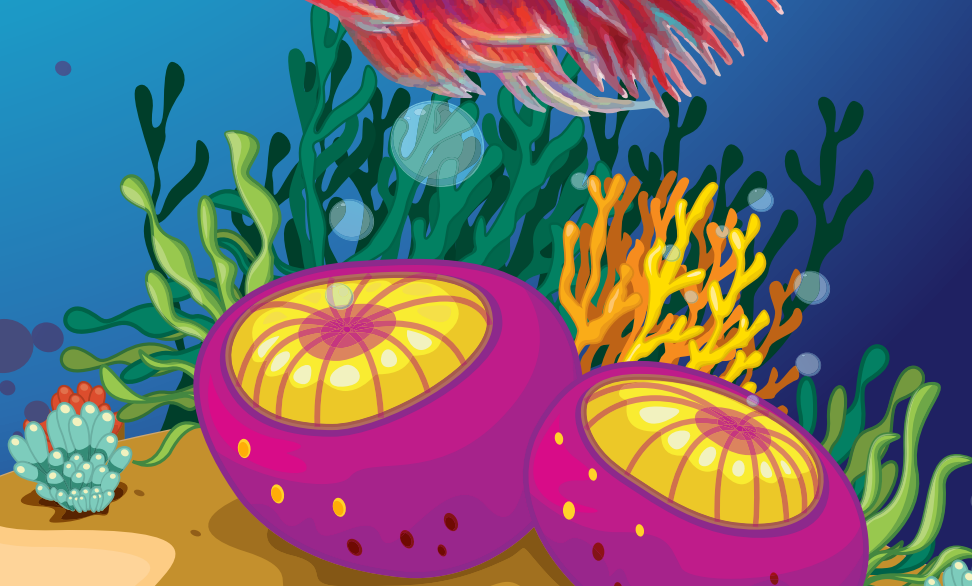
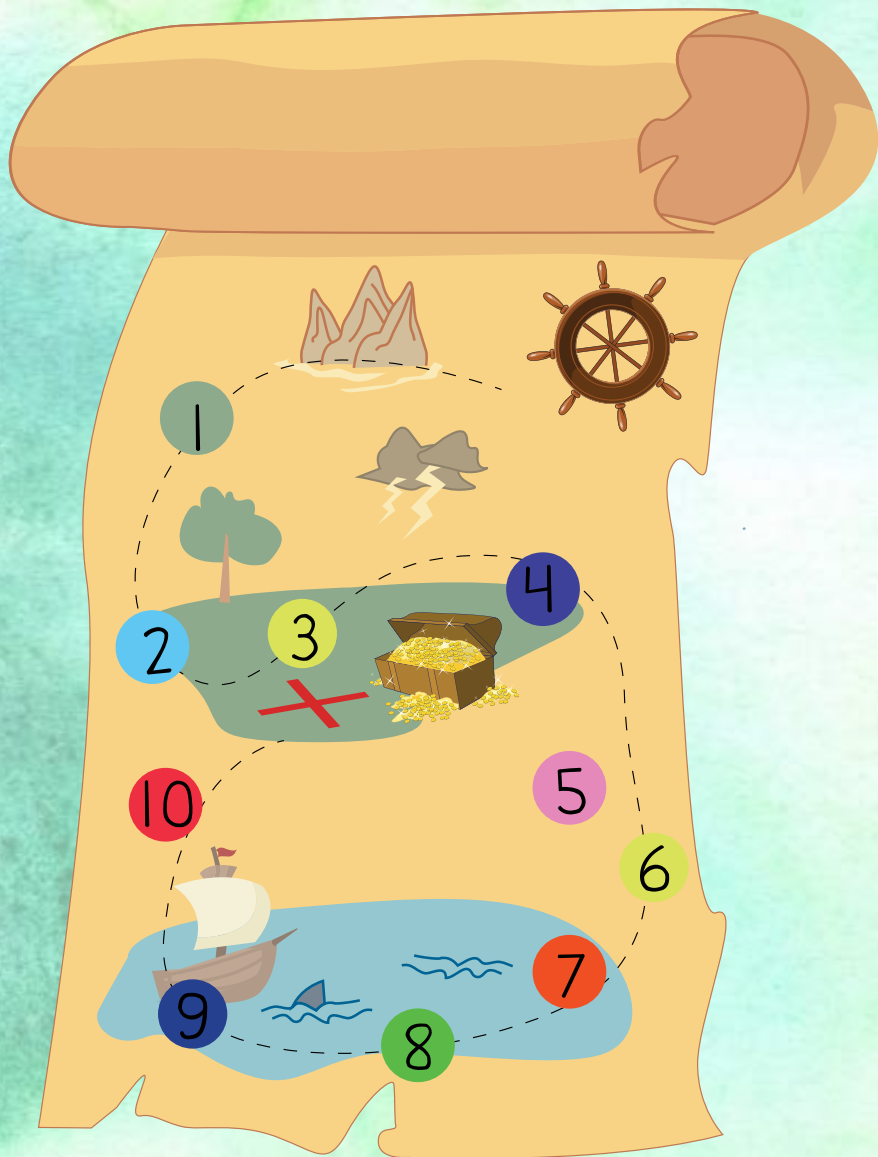


СЕРГО,
Ты и
ЦСРИ





- | | | | |
|--------------------|--------|-----------------------------------|---------|
| 1. ПСИХОЛОГ - | СТР. 2 | 6. АРТТЕРАПЕВТ - | СТР.7 |
| 2. ЛОГОПЕД - | СТР. 3 | 7. УПРАВИТЕЛ - | СТР. 8 |
| 3. СОЦ. ПЕДАГОГ - | СТР. 4 | 8. КЪТЧЕ ЗА РОДИТЕЛИ - | СТР. 11 |
| 4. СОЦ. РАБОТНИК - | СТР. 5 | 9. ДОГОВОРЕНОСТИ С РОДИТЕЛИТЕ- | СТР. 12 |
| 5. РЕХАБИЛИТАТОР - | СТР.6 | 10. КОГА ДА ПОТЪРСИМ СПЕЦИАЛИСТ - | СТР. 13 |

Аз съм Серго! Живея в ЦСРИ. Това означава Център за социална рехабилитация и интеграция. Казано по-просто, това е място, където докато се забавляваш се учиш на много полезни неща. Например - да се грижиш за себе си, да говориш, четеш и пишеш правилно, да броиш и да смяташ, да се грижиш за тялото си, да се справяш с трудности, да откриваш скритите си способности и таланти, както и още много други неща, които са интересни за теб!

Познавам всички, които работят тук, защото те се грижат за мен. Искаш ли да те запозная с тях?



ПСИХОЛОГ



Сега ще ти представя психолога в ЦСРИ. Тя се казва Мария Недева.

Това е човекът, пред когото можеш да говориш за всякакви неща и трудности и това да си остане ваша тайна. В Центъра тя помага на децата:

- да внимават по-дълго, да помнят повече, да мислят и сами да фантазират ;
- да намират приятели, да играят заедно с други деца, да си помагат и да се разбират помежду си;
- да казват и показват какво чувстват и преживяват, така че другите да ги разберат;
- да не бъдат тъжни и самотни;
- да не нараняват себе си или околните, когато има нещо, с което не могат да се справят;
- да се чувстват добре и да се разбират със семейството си.

ЗАКЪЧКА: Разкажи ми...



щастлив/а
съм, когато...



уплашен/а
съм, когато...



тъжен/на
съм, когато...

ЛОГОПЕД

Ето я Миглена Цанева. Тя е логопед в ЦСРИ. Тя ще ти помогне, когато:

- не можеш или с трудност говориш;
- не можеш да изговориш някой от следните звукове: С, З, Ш, Р, Л, Ж, К, Г, Щ, В, Ч, Ц
- заекваш;
- изпитваш трудност да изговориш дълги думи;
- не умееш да съставяш изречения;
- трудно четеш;
- трудно пишеш букви и думи;
- трудно смяташ.

ЗАКАЧКА: Кое балонче за кое животинче е?





СОЦИАЛЕН ПЕДАГОГ

Социалният педагог в ЦСРИ се казва Десислава Иванова. Тя е тук, за да помага на теб и други деца, които изпитват трудности с материала, изучаван в училище.

Мен например, ме научи да събирам и изваждам.

Социалният педагог ти помага:

- да се научиш да изписваш правилно различни букви и цифри;
- да четеш и преразказваш;
- да познаваш часовника;
- да намираш на календара рождениите дни на своите приятели;
- да смяташ по-добре;
- да боравиш с пари и още много други полезни неща.

ЗАКАЧКА : Можеш ли да ми кажеш колко е часа?



13:30 часа



СОЦИАЛЕН РАБОТНИК

И сега е ред да ти представя Елеонора Горбанова. Тя е социалният работник в ЦСРИ.

Социалният работник подпомага децата, тогава когато изпитват трудности при общуване с другите и им помага да опознаят света около тях.

Социалният работник ще те научи:

- да различаваш професиите;
- да познаваш годишните сезони;
- да познаваш дните от седмицата;
- да се грижиш правилно за тялото си;
- да се държиш правилно в обществото;
- да пазаруваш сам и още много други интересни неща.

ЗАКАЧКА: Ще можеш ли да напишеш годишните сезони?

А сега открий какви грешки има в картинката на всеки сезон.





РЕХАБИЛИТАТОР (ТРЕНЬОРКАТА)

Ето я и "треньорката". Тя се казва Еленка Йорданова.

Тя ще ти помогне, когато:

- ходиш презгърбен/а/;
- имаш болки в гърба;
- затрудняваш се да хващаш предмети и да ги задържаш;
- не можеш да се обличаш, закопчаваш и връзваш;
- трудно ти е да клякаш и да се изправяш;
- не можеш да движшиш правилно и двете си ръце.



АРТТЕРАПЕВТ

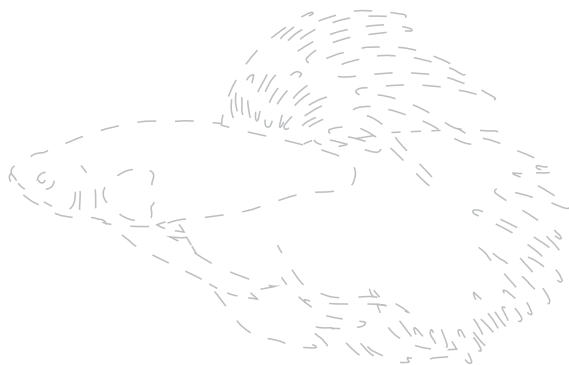
Арттерапевтът е човек, който ти помага да твориш. Тя се казва Румяна Иванова. С нея ти ще се научиш:

- да режеш и прегъваш по пунктирана линия;
- да лепиш и апликираш;
- да оцветяваш;
- да нанизваш;
- да моделираш;
- да се забавляваш, докато изработваш различни предмети от разнообразни материали.



ЗАКАЧКА:

Повтори контура и оцвети рибата.

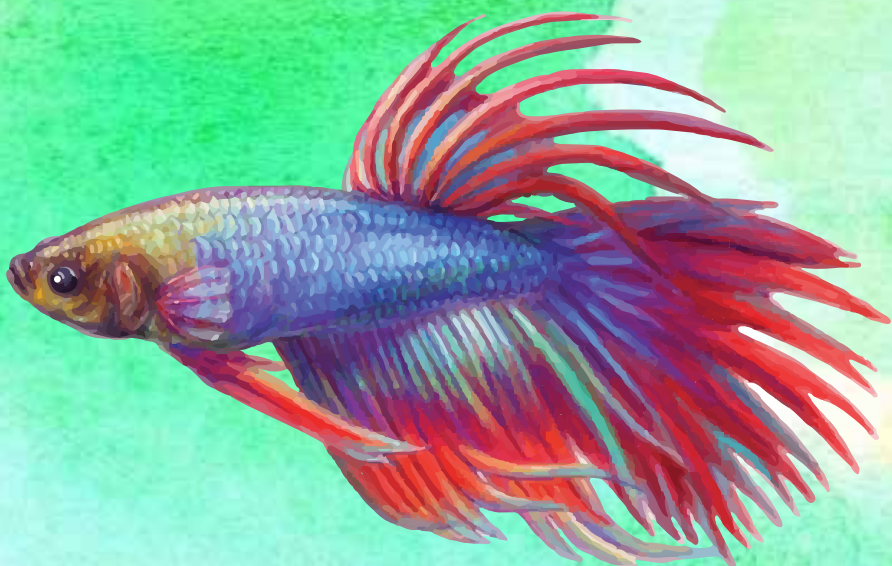


УПРАВИТЕЛ



Това е Ваня Иванова. Тя отговаря не само за мен и хората, които работят тук, а за всички, които посещават ЦСРИ. Грижи се в ЦСРИ да бъде приятно за теб, да има играчки, с които да си играем, да се чувстваш сигурен, когато си тук с нас. С нея можеш да разговаряш по всяко време - можеш да ѝ кажеш, ако някой в ЦСРИ (дете или специалист) те притеснява, страхуваш се от него или те кара да се чувстваш неприятно. Също така можеш да ѝ кажеш, ако имаш интересни идеи, които могат да се случат в ЦСРИ. **ЗАКАЧКА:** Как можеш да стигнеш до нея?





Ние с Ваня обичаме този Център и затова много бихме искали:

- Да бъде винаги чист и подреден;
- Да се пазят всички предмети в него;
- Да се уважават хората, които работят тук;
- Да се спазва графикът на посещение в ЦСРИ;
- Да се уважават всички, които посещават ЦСРИ;
- Да се забавляваме и учим заедно;
- Да се запознаваме с нови приятели;
- Да творим заедно;
- Да правим това място красиво и приятно за всички.

В ЦСРИ периодично се събираме с различни деца и правим много интересни неща заедно. Ако се огледаш в коридора, ще видиш много красиви предмети, които са изработени от тях.

Има различни видове забавления, в които може да участваш:

- **Групи, в които спортуваме:**

Тук играем състезателни игри, правим различни упражнения, които подобряват общото ни здраве.

- **Групи, в които си говорим за много неща, които са свързани с начина ни на живот - как се разбираме с другите, как да се държим на различни места, кой може да ни помогне, когато имаме нужда. Също така си говорим за важни места в нашия град, нашата държава, празници, които празнуваме, любопитни факти, експерименти и още много други.**

- **Ателиета за творчество.** В тях всички деца изработват различни красиви неща. Пълно е с цветове и всички задружно творят.

- **Посещения на интересни места.** Почти всеки месец хората, работещи в ЦСРИ, водят децата на различни прекрасни места, както в града, така и извън него.



КЪТЧЕ ЗА РОДИТЕЛИ



Уважаеми родителю, за да може работата да протича гладко и резултатно, всеки един специалист се позовава на силните страни на децата. Благодарение на техните интереси и умения, хората, работещи в ЦСРИ, успяват да надградят познанията им.

Според редица педагогически изследвания най-лесният и дълготраен начин за научаване на нова информация е чрез преживяване. Именно това залага в работата си всеки специалист в ЦСРИ. Чрез

различни забавни образователни игри, децата успяват да повишават своите познания и същевременно да се забавляват.

За да може да има устойчиви резултати, е важно родителите да виждат в лицето на специалистите в ЦСРИ партньори. Истински резултат може да бъде постигнат единствено, когато всички страни работят заедно.

Обединените усилия на родителите въщи с работата на специалистите в ЦСРИ са силна предпоставка за доброто развитие на вашето дете.

ДОГОВОРЕНОСТИ С РОДИТЕЛИТЕ

За да се постигнат по-бързи, дългосрочни и ефективни резултати, моите съвети към Вас са:

- Винаги осигурявайте присъствието на детето си в ЦСРИ;
- При неотложен проблем информирайте предварително специалистите, работещи с детето;
- Интересувайте се как протичат консултациите с детето в ЦРСИ;
- Работете активно вкъщи и се консултирайте със специалистите.



Сега ще Ви помогна да разберете какъв/кой специалист да потърсите!

Потърсете психолог, когато:

- Детето не успява да се занимава продължително време с дадена задача и/или игра;
- Детето трудно усвоява нова информация или научава нови неща;
- Детето има проблемно и неприемливо поведение в училище, у дома или другаде;
- Детето често променя настроенятията си без видима причина;
- Детето проявява вербална (с думи) или физическа агресия (блъскане, удряне, щипане, хапане) към други деца или възрастни;
- Детето трудно общува с връстници и не успява само да създаде приятелски кръг;
- Детето проявява често затвореност, плачливост, мрачност, тъга, раздражителност, без да има причини за това;
- Изпитват затруднения по отношение на специфичното отглеждане и възпитание на детето с увреждане.



Потърсете логопед, когато детето:

- не проявява интерес към вокални игри, не гука, няма първи думи;
- изглежда пасивно, трудно подвижно, не разбира вашите думи, не прави опити да звукоподражава, да повтаря, интонира, трудно общува и не изпълнява прости инструкции;
- не разпознава лицата на познатите хора, не назовава вашето име, частите на тялото си, липсва любознателност и интерес, забелязват се странни, хаотични или стереотипни повтарящи се движения;
- има липса на звукове, заменят се с други или се произнасят неправилно;
- има обучителни затруднения, дисграфия (писане), дислексия (четене), дискалкулция (смятане).

Потърсете социален педагог, когато детето:

- среща трудности в учебната сфера;



- има нужда да подобри познавателните си умения;
- се нуждае от подкрепа при речевото общуване;
- затруднява се с разграничаване на различни цветове, форми, понятия и други;
- има нужда да подобри четенето и правописа си;
- има нужда от подкрепа в занятията с математическа насоченост и други;
- не разпознава представителите на растителния и животинския свят.

Потърсете социален работник, когато детето:

- среща трудности при поддържането на социални контакти;
- има нужда да обогати знанията си за заобикалящия го свят – да разпознава месеците, сезоните и часовника, да знае към кои институции може да се обърне при нужда, да разпознава професиите и др.;
- има нужда от повишаване на уменията за поддържане



на добър външен вид – да връзва връзанки, да шие, да се грижи да косата и тялото си;

- изпада в рискови ситуации, застрашаващи здравето или живота му;
- се нуждае от подобряване на фината си моторика.

Потърсете рехабилитатор, когато детето:

- се затруднява да прави няколко крачки само и търси помощ от вас;
- не може да кляка и да се навежда напред;
- не може да се изправи само и търси да се хване за вас или стабилна опора;
- повечето време ходи на пръсти;
- видимо ходи прегърбено;
- използва само едната си ръка, а другата я държи до тялото си;
- не може да задържа играчки, предмети и постоянно ги изпуска;
- не може да си облича дрехите и да си закопчава копчетата;



- затруднява се да извършва дейности от ежедневието самостоятелно и се нуждае от подкрепа за осъществяването им.

Потърсете арттерапевт, когато детето:

- среща трудности при изрязване, прегъване, лепене, нанизване, моделиране, чертане и други;
- има желание да твори, но му липсва креативност, въображение и фантазия;
- има нужда от приятели и изграждане на приятелски кръг (тъй като има групи по арттерапия);
- няма познания относно цветоусещане, форми, големини, матери и други.

ЦСРИ се управлява от Международна социална служба - България, фондация с над 10-годишен опит в областта на социалните услуги.



Издава се от фондация



Международна социална
служба – България

с подкрепата на



Община Велико Търново

Адрес:

5000 гр. Велико Търново

бул. „България“ 24

стая – 219

тел. 062/ 601-406

e-mail: csri_vt@abv.bg